

# PILOTENINFO OPENDEURDAGEN

## ALGEMENE INFO

Runway	09/27 – 660mx60m – gras <ul style="list-style-type: none"><li>• RWY 09: left hand circuit</li><li>• RWY 27: right hand circuit</li></ul>
Elevation	141ft
Hasselt radio	118,330 Mhz
PPR	+32 11 21 25 50
Fuel	100LL beschikbaar
Landingsgeld	Geen landingsgeld te betalen
Customs and immigratie	Niet beschikbaar

## INSCHRIJVING

Heel fijn dat u met uw vliegtuig ons evenement wilt bezoeken. Wij stellen het op prijs dat u uw toestel van tevoren aanmeldt zodat wij om praktische redenen een inschatting kunnen maken van het aantal bezoekende vliegtuigen.

U kunt dit gemakkelijk via onderstaand formulier doen.

<http://ebzh.be/odd-bezoekers/>

## VEILIGHEIDSMATREGELEN

Een aantal aandachtspunten voor u als piloot om er samen een mooi en veilig evenement van te maken.

- Het eerste kwartier na elk uur wordt voorbehouden aan leuke intermezzo's (ballendrop modelvliegtuigen e.a., ...). Landen en opstijgen is niet mogelijk in deze periode. Gelieve hier rekening mee te houden bij het plannen van uw vlucht;
- **Radiocontact** is tijdens de opendeurdagen op EBZH **verplicht**;
- Let op de NOTAMS i.v.m. speciale aandachtspunten;
- Tijdens de opendeur zullen er ook zweefvluchten en helivluchten plaatsvinden, kijk ten allen tijden goed uit;
- Ook al is er flight info voorzien via onze toren, EBZH blijft een ongecontroleerd vliegveld. Piloten blijven verantwoordelijk voor hun separatie;
- Er mogen geen trainingsvluchten uitgevoerd worden tijdens de open deur.

## LOW LEVEL FLY-BY EN AEROBATIC MANEUVERS

- Deze zijn **STRIKT VERBODEN** in een gebied van 2,5 Nm rond het vliegveld en beneden de 2000 ft;
- Normale fly-by en formatievluchten zijn alleen toegestaan mits voorafgaande toestemming van Hasselt radio;
- PIC is verantwoordelijk voor de separatie van andere toestellen en voor het veilig uitvoeren van de vliegbewegingen;
- Fly-by mag enkel uitgevoerd worden in de in gebruik zijnde vliegrichting;
- Er mag op geen enkel ogenblik over het publiek gevlogen worden;
- Minimumafstand van het publiek bevindt zich op de centerlijn. **Geen vlieg maneuvers onder de 500 ft AMS**;
- Bij formatie vluchten is een voorafgaande briefing tussen de piloten verplicht, steeds de vigerende regelgeving respecterend;
- Formatie take-off en landing zijn niet toegestaan.

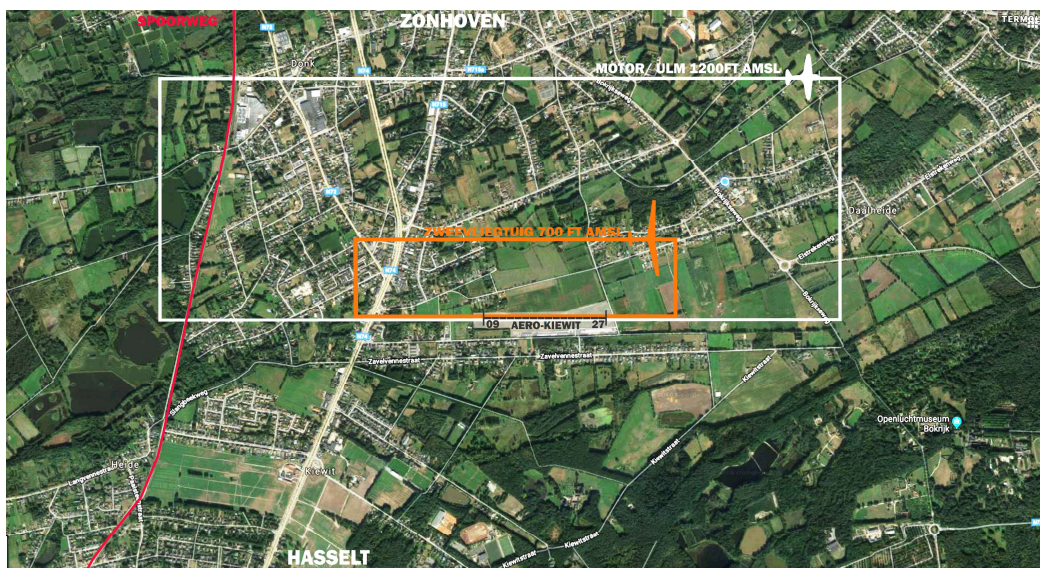
# PILOTENINFO OPENDEURDAGEN

## UITWIJKVLIEGVELDEN

Mocht EBZH onvoorzien gesloten worden zijn dit de mogelijke uitwijk vliegvelden:

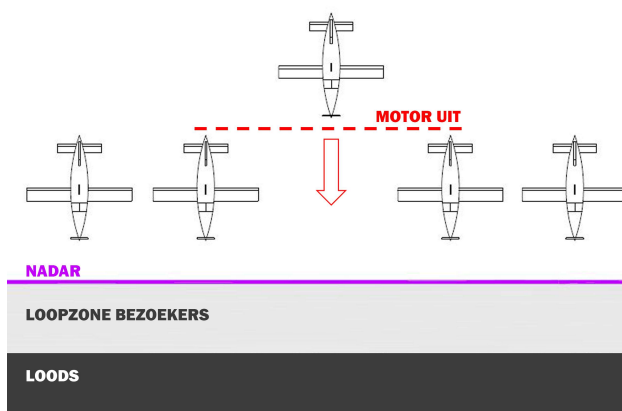
▪ EBZW	6,3 Nm	TRK 065°	FREQ	120.405 Mhz
▪ EBST	13,0 Nm	TRK 212°	FREQ	119.980 Mhz
▪ EBLE	9,4 Nm	TRK 344°	FREQ	125.530 Mhz
▪ EBKH	14,0 Nm	TRK 335°	FREQ	120.310 Mhz

## AANVLIEGEN EN LANDING



Het kan op bepaalde ogenblikken druk zijn op de frequentie, wees geduldig en hou oproepen kort en bondig.

- EBZH heeft een **rechts** circuit als RWY27 in gebruik is;
- Neem 10 min voor aankomst contact op met Hasselt Radio (118,330) voor de laatste info;
- Meld hierbij ook of u moet tanken - dit bij voorkeur dadelijk na de landing;
- Hou radiocontact tot u de marshaller in zicht heeft. Deze zal u naar uw staanplaats begeleiden;
- Nooit met draaiende motor de staart naar andere toestellen of de nadar afsluiting richten;
- Zet de motor stil zoals op de tekening, het vliegtuig dan verder duwen tot aan de nadar.



# PILOTENINFO OPENDEURDAGEN

## NA ENGINE SHUTDOWN

- Ga naar de C naast Kiewit tower, u ontvangt er een kleine attentie;
- Vul het luchthavenboek in. Vergeet niet uw vluchtplan te sluiten!  
Brussels briefing: +32 2 206 25 40;
- Voor stalling is geen loodsruimte ter beschikking. Vergeet geen bevestigingsmateriaal;
- De vliegtuigparking wordt 's nachts bewaakt;
- Er is een algemeen **rookverbod** op het ganse vliegveld.

## VERTREK PROCEDURE

- Ga naar C, vul het luchthavenboek in;
- PIC is verantwoordelijk voor zijn eigen vluchtplan;
- Er zijn geen vliegbewegingen toegestaan tussen 17u00 LT en 17u20 LT

## VOOR START UP

- Verplicht oproepen op Hasselt Radio voor start up;
- Er kan een start up beperking zijn;
- Nooit met draaiende motor de staart in de richting van andere vliegtuigen of de nadar afsluiting richten;
- De marshaller kan u helpen bij het verlaten van uw standplaats;
- **Oproepen voor het uit taxien.**